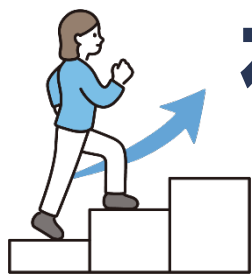


自分のキャリアを描き、期待に応える



福祉職員キャリアパス対応 生涯研修課程

研修の特徴

- 全国の福祉職員が、標準化された基礎的な内容を学びます。
- 法人の事務職員、栄養士、看護師等含む全職員が対象です。
- 高齢・障害・児童・社協など、福祉の全分野に共通して求められる能力を習得します。
- 演習を通じて、あらゆる種別・職種の考え方の理解や、受講者との横のつながりができます。

▶初任者コース 9月11日(水)、12日(木) 広島会場
9月24日(火)、25日(水) 福山会場

※8月22日(木)申込締切

▶中堅職員コース 10月15日(火)、16日(水) 福山会場
10月22日(火)、23日(水) 広島会場

※近日中に募集開始

▶チームリーダーコース 11月18日(月)、19日(火) 広島会場

※約2か月前に募集開始

受講料(税込)(資料・テキスト代込)

13,000円(社会福祉法人が運営する社会福祉施設・事業所)

27,000円(社会福祉法人以外が運営する社会福祉施設・事業所)

県老人福祉施設連盟、福山市が所管する社会福祉法人は、受講料が上記金額と異なります。

問合せ先

広島県社会福祉協議会 社会福祉研修センター

電話:082-254-3460

研修の流れ

学ぶ

事前学習

事前学習シート・
プロフィールシートの作成

1. 事前学習

- ・テキストを読み、重要と感じたポイントをシートへ記入
- ・過去と今の思いを整理し「プロフィールシート」に記入

学ぶ

気づく

描く

対面研修

演習を中心とした研修から
キャリアアップの道筋を描く

2. 対面研修

- ・福祉サービスの担い手としてのキャリアデザイン
(キャリアアップの道筋)を作成

上司からのコメント(受講者のプラス面、強みや期待)、種別・職種の異なる受講者との演習を通して、施設・事業所から求められている姿と自分がやりたい姿からキャリアデザインを考えます。

変わる

事後課題

描いたキャリアアップの
道筋を実践

3. 事後課題

- ・キャリアデザインを実践

上司のアドバイスコメントから進め方を検討し、キャリアデザインを実践します。

受講者の声

初任者コース

- ・自分自身に足りない能力が明確になった。また、上司が何を期待しているのかも合わせて認識できた。
- ・自分の考えをしっかりと伝え、相手の考えに耳を傾け、利用者にとって、よりよいケアを提供したい。

中堅職員コース

- ・キャリアデザインシートを作成することで、改めて今からどうしていくべきかを理解することができた。
- ・現職場に入所した際に感じていた違和感が、当たり前になっていることに気付けた。

チームリーダーコース

- ・今の立ち位置や、何を考え行動するのが正解なのか、いろいろと迷いがあったが、気持ちがあすっきりした。自分の考えや行動が、間違っではないなかつたことがわかり、自信にもつながった。